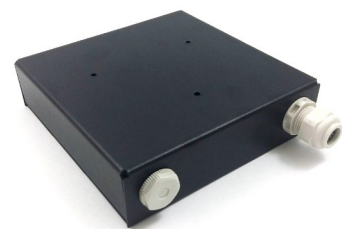
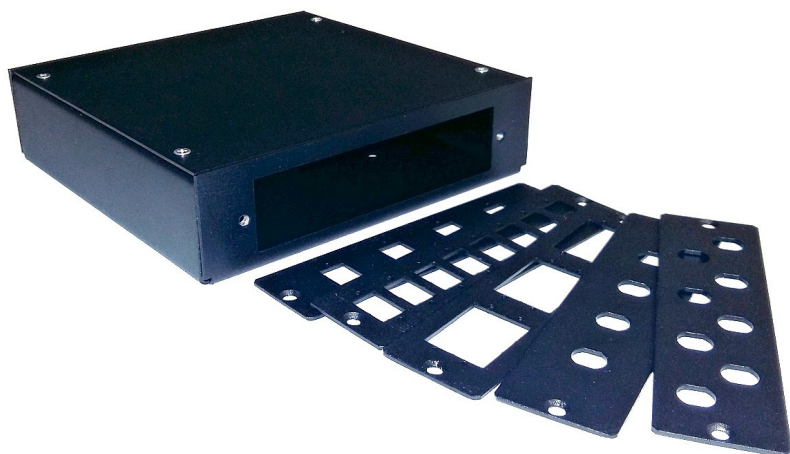


SDB Box, příslušenství



Popis :

Malý nástěnný rozvaděč SDB je určen pro ukončení optického kabelu pomocí tzv. pigtailů, nebo tzv. předkonektorovaných kabelů. Konektory se ukončují v optických adaptérech, které jsou umístěny v čelním panelu (příslušenství). Rozvaděč SDB má na dně tři otvory pro uchycení na stěnu, typ SDB-DR má na zadní straně držáky na DIN lištu. Oba typy mají dva kabelové vstupy. Standardně je jeden vstup vybaven kabelovou průchodkou PG11 (nebo PG13,5) a druhý zaslepen záslepkou.

Rozměry : 150mm x 150mm x 40mm

Kapacita : max. 24 vláken (6x LC quad adaptér)



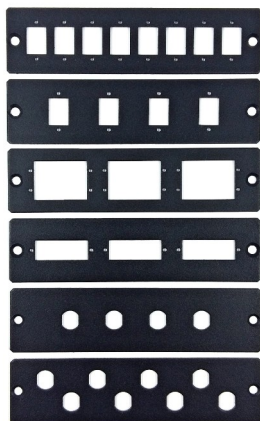
Kabelová průchodka
PG11 nebo PG13,5



Záslepka gumová
nebo typu PG



Držák ochran svaru SH24KIT-II



Čelní panely pro SDB

Objednávací čísla :

SDB:	Malý černý box SDB, bez čelního panelu
SDB-DR:	Malý černý box SDB, bez čelního panelu s držáky na DIN lištu
SDB-SSC8E2 :	Čelní panel, 8 simplex SC/E2000, černý, pro SDB
SDB-SSC4E2 :	Čelní panel, 4 simplex SC/E2000, černý, pro SDB
SDB-DSC6b :	Čelní panel, 6 SC,duplex, černý, pro SDB
SDB-DSC3 :	Čelní panel, 3 duplex SC, černý, pro SDB
SDB-SST4 :	Čelní panel, 4 ST, černý, pro SDB
SDB-SST8 :	Čelní panel, 8 ST, černý, pro SDB
SH24KIT-II :	Samolepicí držák ochran svaru s víkem